

CATÁLOGO DO ITEM IMPORTADO

Pleito de Inclusão de Ex-Tarifário

Número de Controle SDIC	NCM	Sugestão de descrição do ex-Tarifário
F351-24I	8501.10.19	Conjunto atuador, manufaturado predominantemente em materiais compósitos e ligas metálicas; contendo motor elétrico rotativo, carcaça, conector do tipo fêmea de 2 pinos, fios elétricos, elementos vedantes e fixadores; com operação em corrente contínua (DC) sob tensão de rede de bordo (12V); para a aplicação em veículos de passeio ou comerciais leves; com função de comandar a abertura ou fechamento da portinhola de combustível.

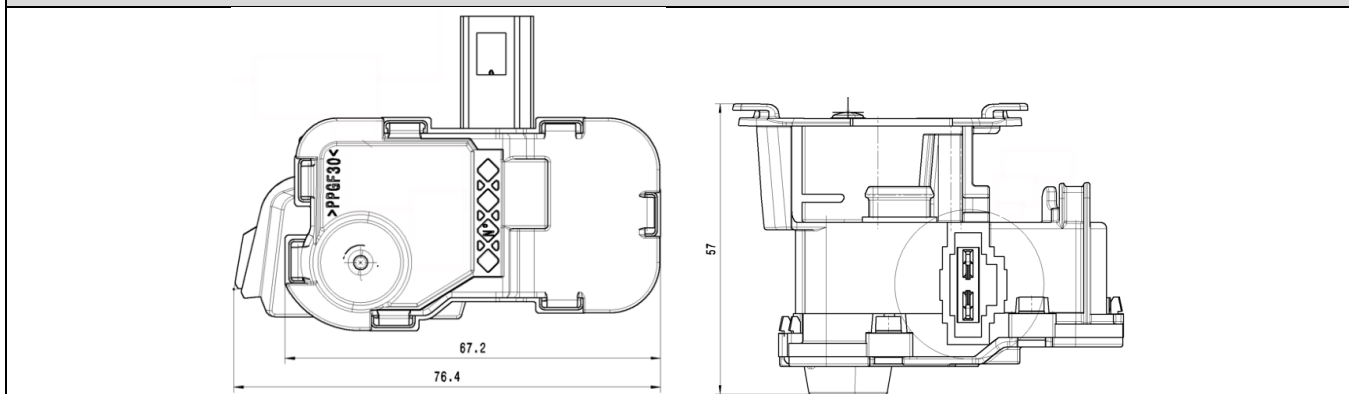
1. Especificações técnicas detalhadas da autopeça:

Lista de subcomponentes da autopeça			
Qtd.	Item	Material	Informações adicionais
1	Carcaça	PP-GF30	-
1	Vedação	TPV (SEBS+PP)	-
1	Motor DC	-	-Tempo de operação máxima em condições extremas: 1,0 h; -Faixa de temperatura operacional: de -40,0 graus celsius a +120,0 graus celsius; - Corrente máxima permissiva: 2,0 A;
2	Pinhão do motor	C30	-
1	Parafuso de atuação	PBT	-
1	Parafuso fêmea	POM-GF25	-
1	Dispositivo de movimento	PA66-8-A GF50	-
1	Dispositivo nivelador	X10CrNi 18 - 8	-
1	Dispositivo garfo	PA66-8-A	-
1	Pino	X8CrNiS 18-9 + C800 + 2H	-
1	Contato elétrico	CW 506L	-
1	Mola bi-cilíndrica	EN 10270	-
1	Pivô de abertura	POM	-
1	Capa de pivô	TPV (SEBS + PP)	-
1	Vedação	TPV (SEBS + PP)	-
1	Módulo conector de borracha	SEBS / TPV	-
1	Cabo (chicote) de 2 vias		-
1	Conector de 2 pinos		-
1	Ilhó de borracha	EPDM	-
1	Cabo desviante de emergência	PA66	-
1	Tubo anti-vibração	PUR	-

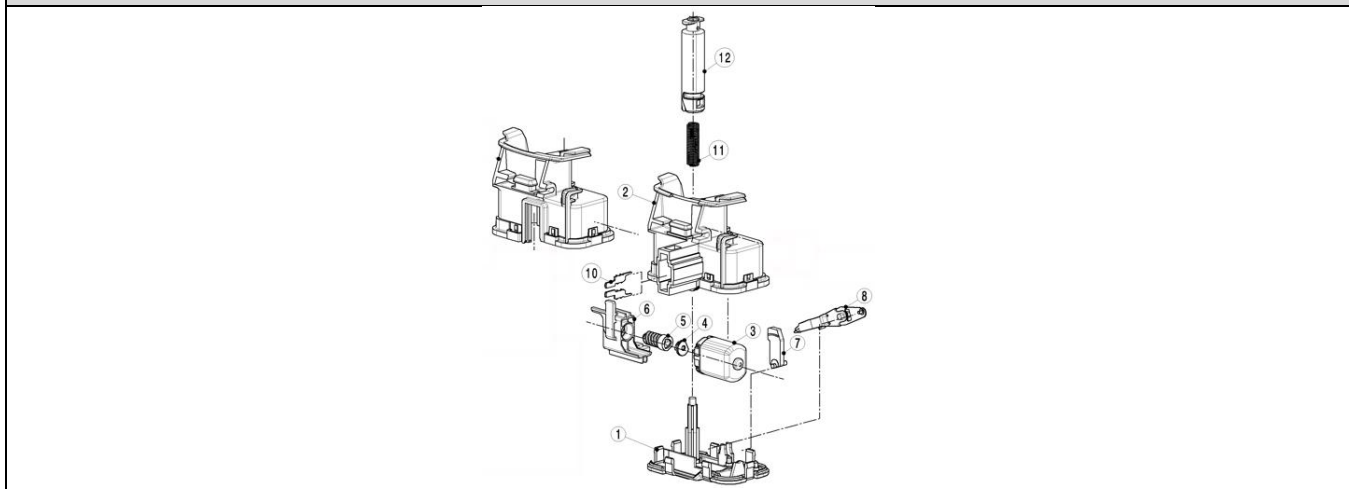
- Os componentes citados na lista acima, seguem os padrões de manufatura das normas técnicas:
 - VDA 260, DIN 1451-4, DIN 30910-4, DIN EN 10088-3, DIN EN 10151, DIN EN 12165, DIN EN ISO 1172, DIN EN ISO 1183-1, EN 1652, EN 10218-1, EN 10270-1, ISO 20653, ISO 9445-1.

2. Imagens da autopeça importada e/ou desenho esquemático:

Vista superior e vista lateral com dimensões aproximadas



Vista explodida do componente



3. Aplicação do item importado:

Para a aplicação em veículos de passeio ou comerciais leves.

4. Função do item importado no produto fabricado pela empresa pleiteante do ex-tarifário:

Com função de comandar a abertura ou fechamento da portinhola de combustível.